

Samedi 9 avril 2022, De la Férie,

GÉRARDMER, 18h00, Messe anticipée du dimanche : Pierre IMHOFF, ses sœurs et Jean-Marie – René LIÉNÉRÉ et les défunts des familles LIÉNÉRÉ-SION – Jean-Mary VALENTIN, Maxime CAEL et les défunts des familles VALENTIN-CAEL.

Dimanche 10 avril 2022, Dimanche des RAMEAUX et de la PASSION

GÉRARDMER 10h30, MESSE : Odile et Emmanuel MILLOT – Ida TREMSAL – Jacqueline JOLAS-MORFINO et les défunts de la famille – Annabelle KARIM – Marie-Jo PIERREL et défunts des familles PIERREL-DEPARIS – Roland, Ginette et Pascal FOUGEROLLES. Recommandations pour Yvette MARCHAL, Huguette MASADE et Jean-Marie JACQUEL qui ont reçu les funérailles chrétiennes cette semaine.

LE THOLY, 10h00, MESSE, pour tous les paroissiens les défunts : Gilbert PÉCHÉ (voisins)– Gaston TISSERANT et les défunts des familles TISSERANT-VILLEMEN – Béatrice CUNIN, sa tante et son cousin. Rappel des ADAP : Pierre GASPARD ~ Claude LECOMTE ~ Anne-Marie BOMBARDE et son époux Michel. Recommandation Yvette MARCHAL.

XONRUPT, Voir Gérardmer

Lundi 11 avril 2022, LUNDI SAINT, Pas de messe

Mardi 12 avril 2022, MARDI SAINT,

GÉRARDMER, 17h15, Récitation du Chapelet, **18h00,** messe

Mercredi 13 avril 2022, MERCREDI SAINT,

GÉRARDMER, 18h00, Messe

Jeudi 14 avril 2022, JEUDI SAINT,

GÉRARDMER, 10h00 : Messe à l'EHPAD Léa ANDRÉ. **19h00, Église Saint Barthélemy,** MESSE DE LA CÈNE , Père Daniel BOICHOT, Père Antoine SONDAG, Père Michel FERRADOU – Jacques JÉRÔME et les défunts de la famille

Vendredi 15 avril 2022, VENDREDI SAINT,

15h00, CHEMIN DE CROIX à **Gérardmer, Le Tholy et Xonrupt.**

GÉRARDMER, 19h00 : OFFICE SOLENNEL DE LA CROIX

Samedi 16 avril 2022, SAMEDI SAINT,

CONFESSIONS :

Le Tholy, 11h00 à 12h00,

Gérardmer, 14h00 à 15h30

GÉRARDMER, 20h30, VEILLÉE PASCALE, MESSE DE LA RÉSURRECTION.

Françoise et Henri LAFOUGE, leurs parents et les défunts de la famille.

Dimanche 17 avril 2022, PÂQUES, LA RÉSURRECTION DU SEIGNEUR

LE THOLY, 9h00, MESSE, pour tous les paroissiens les défunts : Béatrice CUNIN, sa tante Annie, son cousin Denis – Laurent MANSUY, son papa Michel, Brigitte et les défunts des familles MANSUY-LEDUC – Fernand BEDEL et sa fille Catherine – Hélène PÉCHÉ (17^{ème} anniv.) et les défunts de la famille - LANDRI THIRIET et les défunts de la famille.

XONRUPT, 10h00, MESSE : Daniel CROIZIER – Défunts des familles ROGER-SCHILTZ-BRÜNNER-HENTZIEN – Défunts des familles FLAGEOLLET-JACQUEL-PERRIN-GEORGE.

GÉRARDMER 11h00, MESSE : Odette et Andrée WAGNER et Philippe GENESTE – Michel PERRIN – François-Xavier, Hélène, Pierre et Barthélemy MOREL, Jean CASSET, Jeannot MOREL, Anne-Marie HENRY et Daniel CROIZIER – Hubert MOUGEL – Antoinette et Marcel DIDIER – Colette et René DIDIER et les défunts de la famille – Émile THIMONT – Alain, Emma, Pierre, Claude et les défunts des famille VOITOT-JACQUOT – Marthe et Henri DIDIER et les défunts de la famille – Marguerite JEANSELME – Défunts de familles HEITZ-SCHIFF – Jean-François DELBARRE – Défunts des familles BATOZ-FAUCHON – Manuel BATISTA, José PITA, Guy DENYS et Armandine MAGALHAES – Antoine LOSIO – Défunts de familles TSHAEN-CLAUDEL-MARCHAL et BEDEZ ;

À NOTER

Le THOLY

lundi 11 avril réunion de l'équipe du rosaire à la salle des catéchismes

Demandes d'intention de messe

Le tarif de demande d'intention de messe est fixé à 18,00€ à compter du 1^{er} mars 2022. Nous rappelons que ces demandes doivent être faites 2 semaines à l'avance et que les permanences d'accueil ont lieu les mardi, jeudi vendredi et samedi, de 9h30 à 11h30, au presbytère, 47, rue Charles de Gaulle.

DENIER DE L'ÉGLISE

Les distributeurs qui n'ont pas pu retirer leurs enveloppes la semaine passée sont invités à venir le faire au presbytère aux heures de permanences.

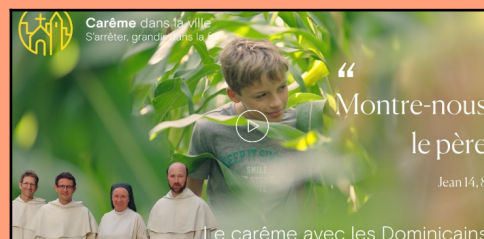
RAPPEL : Certains secteurs n'ont pu être desservis les années précédentes, faute de bénévoles. Si certains paroissiens se sentent volontaires, qu'ils n'hésitent pas à se faire connaître auprès de Jean-Louis LAFOUGE (07 71 84 97 11).

Chorale paroissiale

Depuis le 23 mars, la chorale paroissiale a repris ses activités hebdomadaires, qui auront lieu chaque mercredi au Relais Saint Gérard, 9, rue de l'église, de 18h45 à 20h00. Vous êtes cordialement invités à nous rejoindre. Même si vous ne lisez pas bien la musique, vous serez bien accueillis et vous pourrez chanter avec votre cœur et en chœur.

Vivre le carême

Proposition des dominicains : pour les adultes : " MONTRE-NOUS LE PÈRE " Jean 14,8 inscription gratuite <https://www.retraitedanslaville.org/>



Pour les jeunes : Théodule. " Faites tourner la route du carême " L'Évangile en vidéo, des fiches d'activités, des coloriages, des jeux <https://www.theobule.org/careme-et-semaine-sainte>

Proposition des Carmes : <https://www.carmes-paris.org/retraite-carmel/>

Proposition du CCFD :

https://ccfd-terresolidaire.org/wp-content/uploads/2022/01/careme_2022_-_livret_spirituel.pdf



Proposition missionnaire :

<http://www.missionangelus.org/careme-missionnaire-mars-2022-lannonce-sur-internet/>

Proposition du site de la Croix : <https://croire.la-croix.com/Definitions/Fetes-religieuses/Careme>

Les livrets spéciaux édités par Magnificat

<https://boutique.magnificat.net/compagnon-de-careme.html>

La proposition du Diocèse : dans le cadre " Parcours d'intériorité".

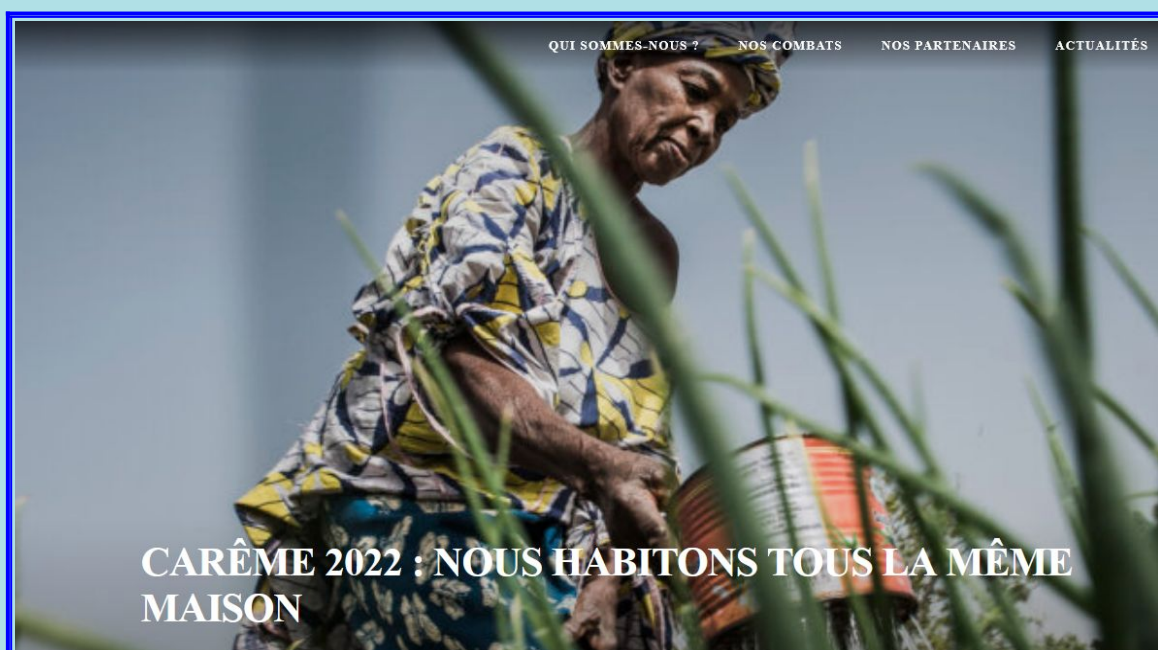
<https://www.catholique88.fr/careme2021-chemins-d-interiorite#carnet>

Les feuillets déposés gratuitement au fond de nos églises.

Saveurs d'Évangile " de Strasbourg, <https://www.alsace.catholique.fr/services-mouvements/service-formation/saveurs-devangile/>

CCFD – TERRE SOLIDAIRE

<https://ccfd-terresolidaire.org/>



Le Comité Catholique contre le Faim et pour le Développement, CCFD-TERRE SOLIDAIRE lutte depuis 60 ans contre toutes les cause de la faim et des inégalités. Face à la crise sanitaire et économique mondiale qui renforce qui renforce dangereusement l'insécurité alimentaire des populations les plus vulnérables, un solidarité au niveau mondial est plus que nécessaire, **elle est urgente et vitale**. Plus que jamais, la générosité de tous est indispensable.

<https://soutenir.ccf-d-terresolidaire.org/Arya/~mon-don>

C'est pourquoi un enveloppe vous sera remise à la sortie de la messe et vous êtes fortement invités, en cette période de carême, à faire un don au CCFD-Terre Solidaire.